

## **Информация по организации начала 2020-2021 учебного года**

С 1 сентября 2020-2021 учебного года занятия проводятся в очном режиме с соблюдением санитарно-эпидемиологических требований к устройству, содержанию и организации работы школы в условиях распространения новой коронавирусной инфекции (COVID-19), утвержденных постановлением Главного государственного санитарного врача РФ от 30 июня 2020 г. № 16.

Начало учебных занятий проводится по ступенчатому графику:

- с 8.00 часов: 1а,б,в, 5а,б,в, 10а,б, 11а классы;
- с 9.00 часов: 2 а,б,в, 6 а,б,в, 7 а,б,в, 8 а,б, 9а,б,в,г классы;
- с 10.00 часов: 3а,б,в, 4 а,б,в классы.

График учебного процесса по классам с учётом минимизации контактов обучающихся (время прихода в школу - начало термометрии, начало уроков, перемен, продолжительность перемен):

- задействовано входов – 3;
- количество бесконтактных термометров, используемых для всех посещающих школу – 3.

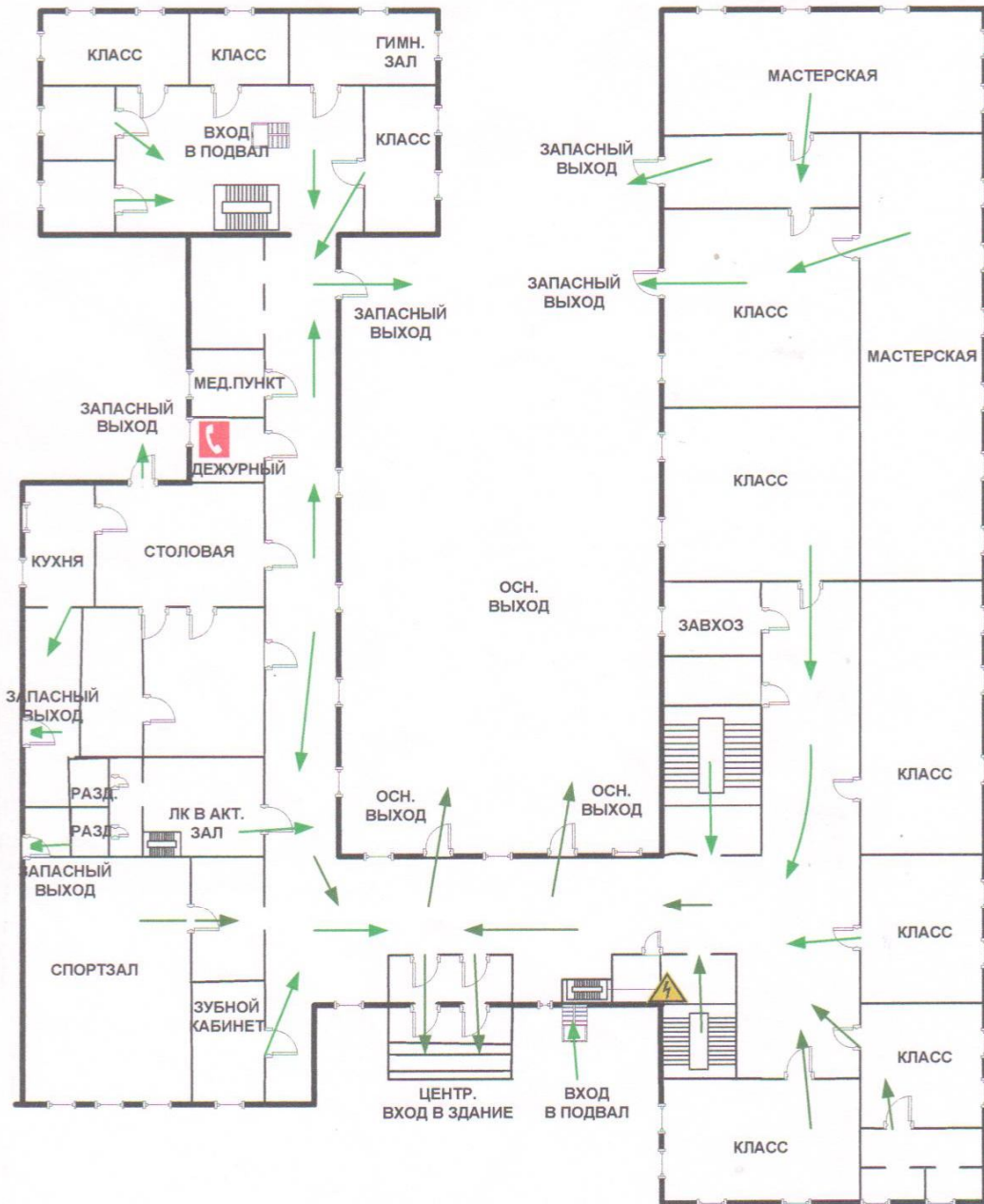
Расписание звонков:

<b>Режимное мероприятие</b>	<b>Начало</b>	<b>Окончание</b>	<b>Длительность перемен</b>
<b>1 урок</b>	<b>8-00</b>	<b>8-40</b>	<b>20 мин.</b>
<b>2 урок</b>	<b>9-00</b>	<b>9-40</b>	<b>20 мин.</b>
<b>3 урок</b>	<b>10-00</b>	<b>10-40</b>	<b>20 мин.</b>
<b>4 урок</b>	<b>11-00</b>	<b>11-40</b>	<b>20 мин.</b>
<b>5 урок</b>	<b>12-00</b>	<b>12-40</b>	<b>20 мин.</b>
<b>6 урок</b>	<b>12-50</b>	<b>13-30</b>	<b>10 мин.</b>
<b>7 урок</b>	<b>13-40</b>	<b>14-20</b>	<b>10 мин.</b>
<b>8 урок</b>	<b>14-30</b>	<b>15-10</b>	<b>10 мин.</b>

Закрепление за каждым классом учебного кабинета:

<b>Класс</b>	<b>Кабинет</b>
<b>1а</b>	<b>109</b>
<b>1б</b>	<b>211</b>
<b>1в</b>	<b>210</b>
<b>2а</b>	<b>212</b>
<b>2б</b>	<b>107</b>
<b>2в</b>	<b>207</b>
<b>3а</b>	<b>104</b>
<b>3б</b>	<b>103</b>
<b>3в</b>	<b>106</b>
<b>4а</b>	<b>110</b>
<b>4б</b>	<b>208</b>
<b>4в</b>	<b>213</b>
<b>5а</b>	<b>101</b>
<b>5б</b>	<b>206</b>
<b>5в</b>	<b>102</b>
<b>6а</b>	<b>306</b>
<b>6б</b>	<b>311</b>
<b>6в</b>	<b>204</b>
<b>7а</b>	<b>305</b>
<b>7б</b>	<b>203</b>
<b>7в</b>	<b>105</b>
<b>8а</b>	<b>315</b>
<b>8б</b>	<b>314</b>
<b>9а</b>	<b>301</b>
<b>9б</b>	<b>312</b>
<b>9в</b>	<b>302</b>
<b>9г</b>	<b>313</b>
<b>10а</b>	<b>307</b>
<b>10б</b>	<b>310</b>
<b>11а</b>	<b>202</b>

ПЛАН 1 ЭТАЖА



МАСШТАБ 1:50

## Вход в школу

- Измерение температуры всем входящим.
- Родители могут приходить в школу по договоренности с учителем/классным руководителем/администрацией персонально. Групповых визитов нет.
- Дежурного класса нет. Учащиеся сами через две открытые двери гардероба заходят в него, гардеробщик следит за соблюдением порядка в гардеробе.
- Приход ко второму, третьему урокам через основной вход здания.

### Режим питания (понедельник-пятница)

Время	Классы
8.40 – 9.00	1а,б,в
9.40 -10.00	2а,б,в, 5а,б,в
10.40-11.00	3а,б,в, 6а,б,в, 10а,б
11.40-12.00	7а,б,в, 9а,б,в,г, 11а
12.40-13.00	4а,б,в, 8а,б

### Режим питания (суббота)

Время	Классы
9.30 – 9.50	5а,б,в, 6а,б,в
10.30-10.50	7а,б,в, 8а,б, 9а,б,в,г